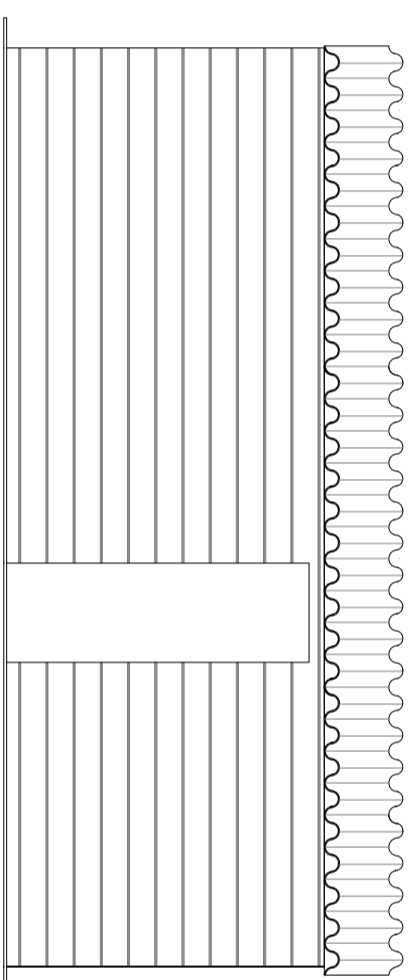
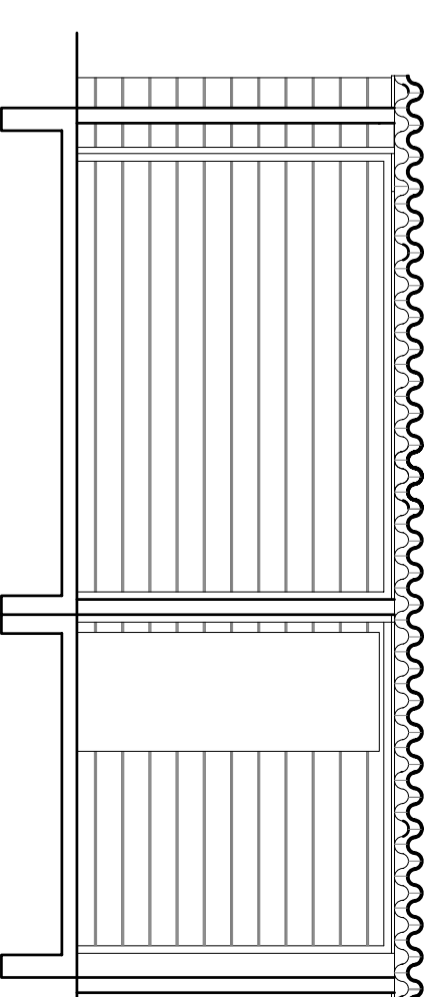


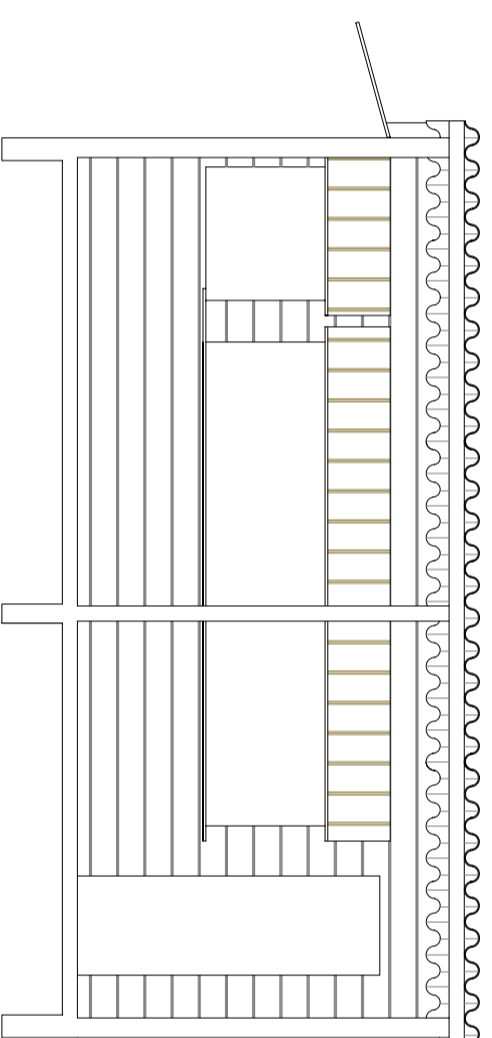
Prospetto Posteriore



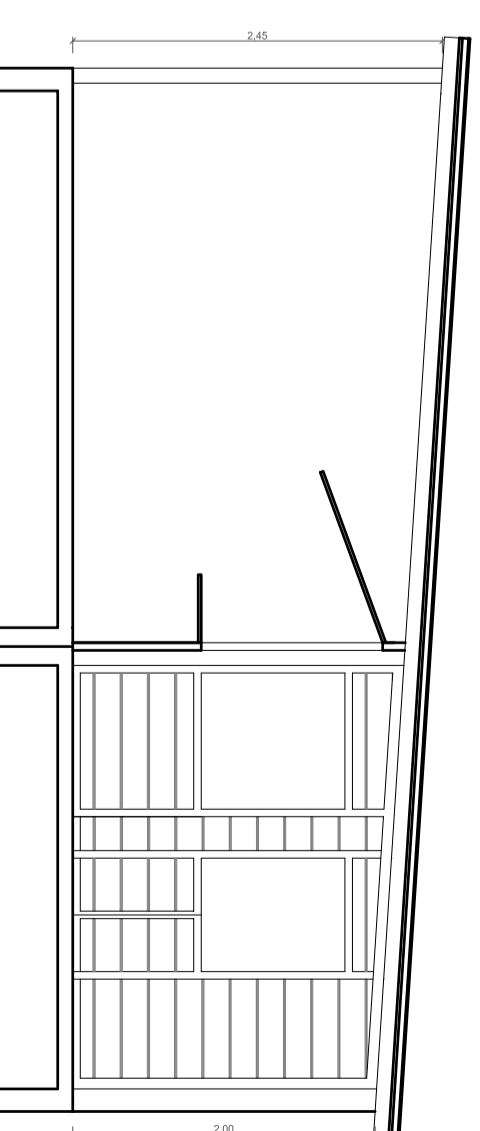
Sezione B-B



Prospetto Frontale



Sezione A-A



**COMUNE DI ERICE**  
**CITTA' DI PACE E PER LA SCIENZA**  
**Settore V - Lavori Pubblici**

**OGGETTO:** Progetto di un lido balneare accessibile a disabili e non, ad uso ludico - ricreativo - sportivo, da realizzarsi nella spiaggia di san Giuliano Lungomare Dante Alighieri Erice.

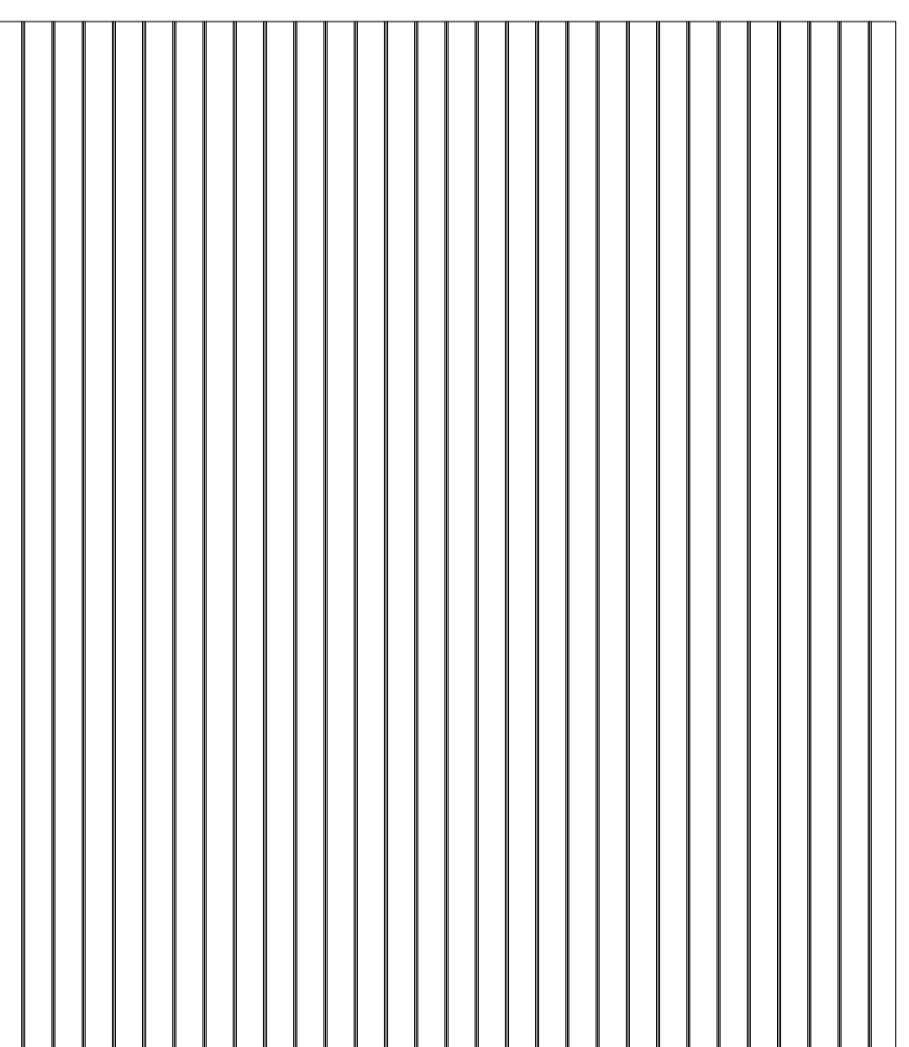
**ELABORATO GRAFICO**

ESECUTIVI CHIOSCO BAR	SCALA
Planimetria	1:50
Planta copertura	1:50
Prospetto Frontale	1:50
Prospetto Posteriore	1:50
Sezione A-A	1:50
Sezione B-B	1:50

Erice, Li

Il Tecnico  
(Geom. Giuseppe Tilotta)

Pianta copertura



Planimetria

